



경제의 틀을 바꾸면  
미래가 달라집니다.



미래창조과학부



방송통신위원회  
KOREA COMMUNICATIONS COMMISSION

## 보도참고자료

<http://www.msip.go.kr>

<http://www.kcc.go.kr>

**2015. 1. 6.(화) 배포 시점부터 보도하여 주시기 바랍니다.**

문의 : 미래부 통신이용제도과장 류제명(02-2110-1930), 남영준 사무관(02-2110-1933)  
미래부 단말기유통법 홍보대책반 박민하 팀장(02-2110-1790), 최문석 사무관(02-2110-1931)  
방통위 통신시장조사과장 장대호(02-2110-1530), 황지은 사무관(02-2110-1554)

## 단말기 유통법 시행 3개월 주요 통계

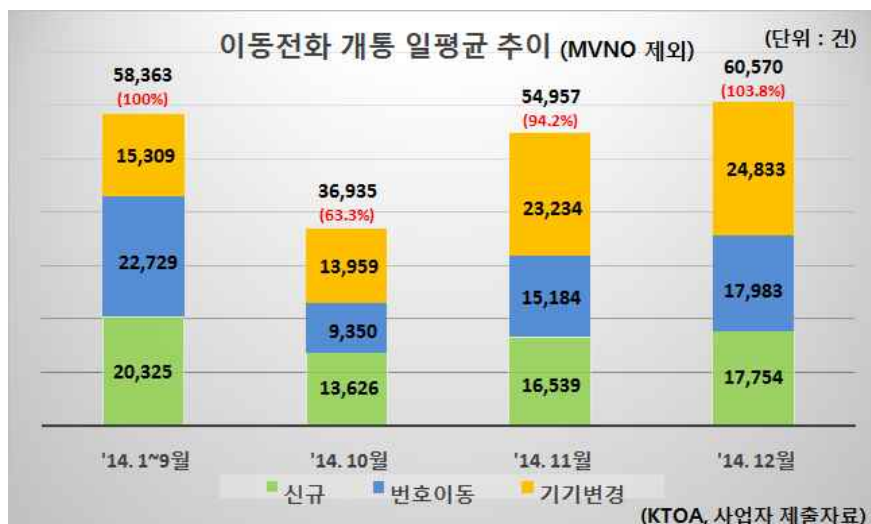
### □ 이동전화 가입자 추이

○ 12월 일평균 가입자 수는 1~9월 일평균의 103.8% 기록

- 신규·번호이동·기기변경 등 가입유형에 따른 지원금 차별이 없어져 번호이동 비중은 감소(38.9%→29.7%)하고, 기기변경 비중이 증가(26.2%→41.0%)

구분	'14.1~9월 일평균	10월 일평균	11월 일평균	12월 일평균
가입자 규모	58,363(100%)	36,935(63.3%)	54,957(94.2%)	60,570(103.8%)
신규	20,325	13,626	16,539	17,754
(비중)	(34.8%)	(36.9%)	(30.1%)	(29.3%)
번호이동	22,729	9,350	15,184	17,983
(비중)	(38.9%)	(25.3%)	(27.6%)	(29.7%)
기기변경	15,309	13,959	23,234	24,833
(비중)	(26.2%)	(37.8%)	(42.3%)	(41.0%)

※ 번호이동은 KTOA 집계 기준, 신규·기변은 사업자 제출 집계 자료(MVNO 제외)

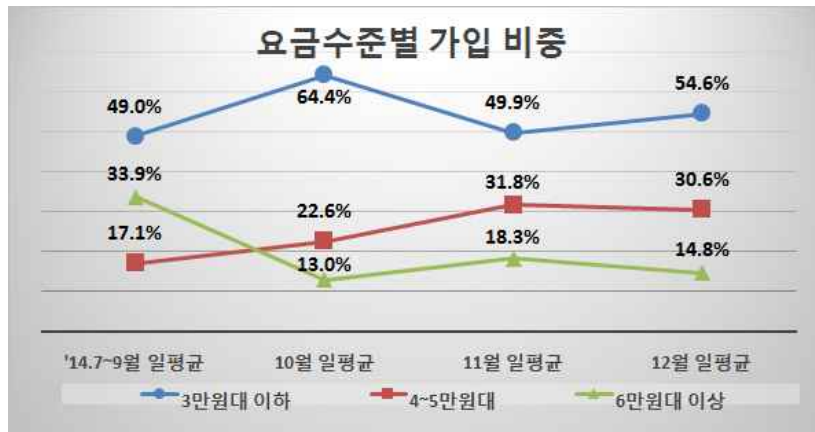


## □ 요금수준별 가입 비중

- 고가요금제 비중이 감소(33.9%→14.8%)하고, 중 저가요금제 비중 증가(66.1%→85.2%)
  - 지원금과 연계한 고가요금제 가입 강요 금지에 따라 소비자가 자신에 맞는 요금제를 선택

구 분	'14년 7~9월	9월	10월	11월	12월
3만원대 이하	49.0%	45.0%	64.4%	49.9%	54.6%
4~5만원대	17.1%	17.8%	22.6%	31.8%	30.6%
6만원대 이상	33.9%	37.2%	13.0%	18.3%	14.8%

※ 요금수준은 2년 약정 시 실 납부액 기준(부가세 제외), 사업자 제출 자료



## □ 평균 가입요금 수준\*

- 소비자가 최초 가입 시 선택하는 요금제의 평균 수준이 45천원('14.7~9월)대에서 39천원(12월) 이하로 6,448원(△14.3%) 감소
  - 높은 지원금을 미끼로 고가요금제에 가입시켜 최소 3개월 이상 유지하게 하는 행위가 금지되어 따라 소비자가 가입 시부터 자신에 맞는 요금제 선택

구 분	'14.7~9월	10월	11월	12월
(단위:원)	45,155	39,956	40,276	38,707

\* 소비자가 이동전화 가입 시(신규·번호이동·기기변경) 선택한 요금제(실질)의 평균 금액으로, M2M, MVNO, 선불요금제 및 부가서비스가 제외된 금액(사업자 제출 자료)

※ ARPU(Average Revenue Per User)는 (매출액)/(가입자 수)로 계산되며, 위 금액과는 차이가 있음



## □ 개통 시 부가서비스 가입건수·비중

- 이동전화 가입 시 부가서비스 가입 비중 감소(37.6%→11.3%)
  - 고액지원금을 조건으로 한 부가서비스 가입 강요 금지에 따라 소비자가 자신에게 필요한 부가서비스를 선택

구분	'14.1~9월 일평균	10월 일평균	11월 일평균	12월 일평균
가입건수	21,972건	4,904건	5,000건	6,815건
가입비중	37.6%	13.3%	9.1%	11.3%

※ 사업자 제출 자료



## □ 알뜰폰 및 이통3사 누적 가입자 수

- 알뜰폰 가입자는 458만명(12월말)으로 전체 이동통신 가입자의 약 7.9%를 점유하며 지속적으로 증가 추세인 반면, 이통3사 누적가입자는 10월 순감하였다가 11월 이후 완만한 증가 추세

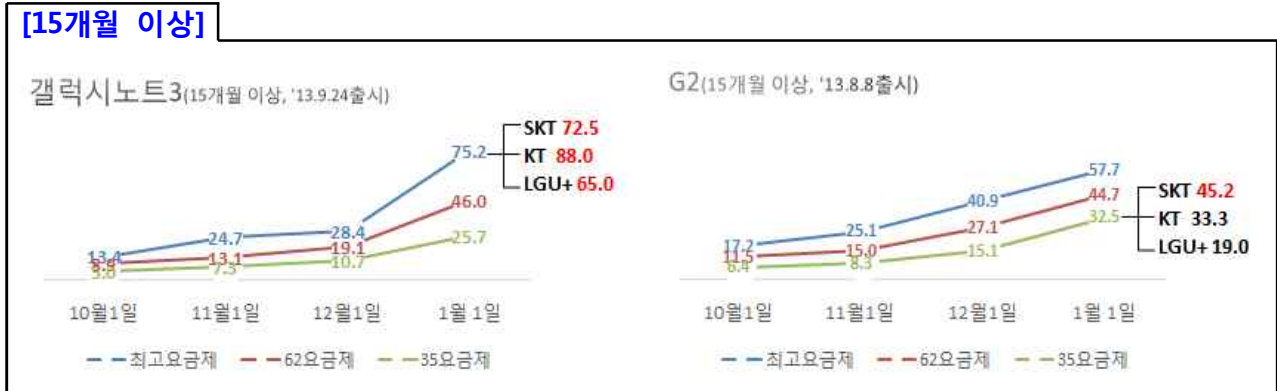
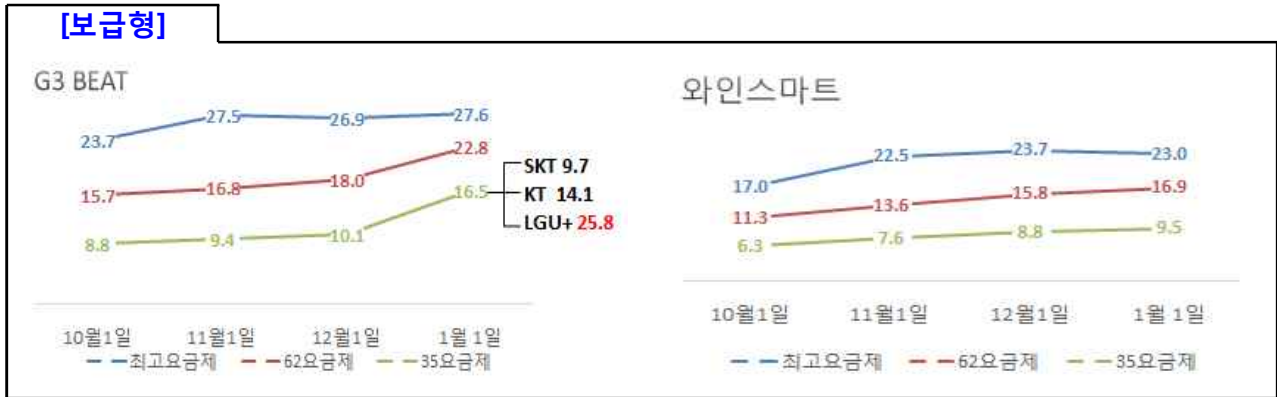
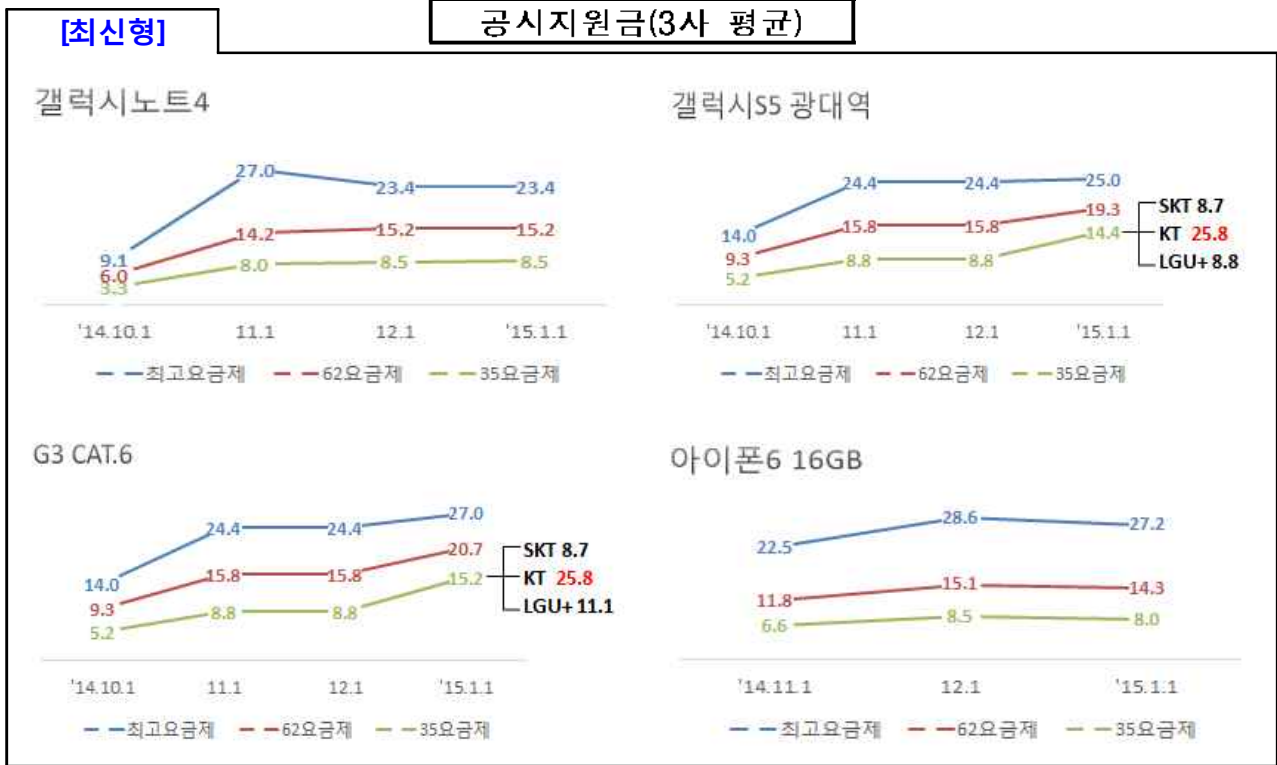
※ 9~11월 알뜰폰 가입자 증가율은 8.3%, 이통3사의 가입자 증가율은  $\Delta 0.1\%$

구분	'14.7월	8월	9월	10월	11월	12월
알뜰폰	3,681,899	3,885,408	4,138,093	4,315,274	4,482,774	4,583,867
이통3사	52,322,988	52,446,883	52,607,683	52,495,036	52,546,512	-



□ **공시 지원금 추이** (대리점·판매점은 공시지원금의 최대 15%이내에서 지원금 추가 지급 가능)

- 법 시행 이후 공시 지원금이 점차 증가하고 있고, 동일 단말기에 비슷하게 책정되던 지원금이 이통사별로 차별화되는 현상과 저가 요금제에 지급되는 지원금 수준도 높아지는 사례가 나타남



※ 최고요금제 : SKT는 100요금제, KT는 129요금제, LGU+는 124요금제 기준(명목요금제)

## □ 법 시행 이후 출고가 인하 현황

- 총 단말기 31종(65건)출고가 인하가 있었고 그 중 출시 3개월 내외 최신 단말기(G3 beat, 아카, 갤럭시 알파 등)의 출고가 인하도 나타남

(단위:원)

	단말기명	출시일	인하일	인하 전	인하 후	인하금액 (인하율)
3사 공통	갤럭시노트3	'13.9.23	'14.10.1	957,000	880,000	△77,000 (8.0%)
	갤럭시S4	'14.2.6	'14.10.23	699,600	644,600	△55,000 (7.9%)
			'15.1.1	644,600	499,400	△145,200 (22.5%)
	G3 beat	'14.7.19	'14.10.22(KT),23(SKT,LGU+)	499,400	429,000	△70,400 (14.1%)
			'14.11.18(SKT,KT),19(LGU+)	429,000	399,300	△29,700 (6.9%)
	갤럭시그랜드2	'14.3.13	'14.11.12	429,000	374,000	△55,000 (12.8%)
	베가아이언2	'14.5.12	'14.11.15(KT),19(LGU+),22(SKT)	783,200	352,000	△431,200 (55.1%)
	G pro	'13.2.20	'14.11.18(SKT,KT),19(LGU+)	476,300	399,300	△77,000 (16.2%)
	G3	'14.5.28	'14.11.25	899,800	799,700	△100,100 (11.1%)
	베가시크릿노트	'13.10.15	'14.11.22(KT),25(LGU+),124(SKT)	699,600	297,000	△402,600 (57.5%)
G3 Cat.6	'14.7.25	'15.1.1	924,000	799,700	△124,300 (13.5%)	
갤럭시노트10.1	'13.10.10	'15.1.1	946,000	799,700	△146,300 (15.5%)	
SKT	G3-A	'14.8.8	'14.10.23	704,000	649,000	△55,000 (7.8%)
	준	'14.7.10	'14.11.8	229,900	195,800	△34,100 (14.8%)
	갤럭시원	'13.11.5	'14.11.12	352,000	297,000	△55,000 (15.6%)
			'14.11.12	499,400	399,300	△100,100 (20.0%)
	갤럭시 W	'14.6.3	'15.1.1	399,300	319,000	△80,300 (20.1%)
			'14.11.12	269,500	225,500	△44,000 (16.3%)
	미니멀폴더	'13.12.12	'14.11.12	269,500	225,500	△44,000 (16.3%)
	SONY Z2	'14.5.16	'14.12.3	669,000	499,000	△170,000 (25.4%)
아카	'14.11.12	'14.12.10	528,000	399,300	△128,700 (24.4%)	
갤럭시알파	'14.9.3	'14.12.11	748,000	528,000	△220,000 (29.4%)	
KT	아이폰5C(32G)	'13.10.23	'14.10.8	726,000	429,000	△297,000 (40.9%)
	아이폰5C(16G)	'13.10.23	'14.10.8	599,500	396,000	△203,500 (33.9%)
	갤럭시코어3G	'14.7.14	'14.11.12	259,600	209,000	△50,600 (19.5%)
	ACER Liquid-Z5	'14.6.9	'14.11.22	259,600	198,000	△61,600 (23.7%)
	SONY E1	'14.6.30	'14.11.22	165,000	149,600	△15,400 (9.3%)
	베가아이언	'13.4.24	'14.11.25	389,400	275,000	△114,400 (29.4%)
	베가시크릿업	'13.12.11	'14.11.27	548,900	352,000	△196,900 (35.9%)
	베가No.6	'13.2.6	'14.11.27	699,600	253,000	△446,600 (63.8%)
	베가블링	'13.6.27	'14.11.27	269,500	165,000	△104,500 (38.8%)
	아이폰6+ 16GB	'14.10.31	'14.11.29	924,000	899,800	△24,200 (2.6%)
	아카	'14.11.12	'14.12.10	528,000	399,300	△128,700 (24.4%)
LGU+	베가No.6	'13.2.7	'14.11.1	699,600	319,000	△380,600 (54.4%)
	갤럭시원	'13.11.4	'14.11.12	421,300	297,000	△124,300 (29.5%)
	아이폰6+ 16GB	'14.10.31	'14.11.22	924,000	899,800	△24,200 (2.6%)
	베가시크릿업	'13.12.11	'14.11.22	548,900	352,000	△196,900 (35.9%)
	Gx	'13.12.17	'14.12.4	528,000	352,000	△176,000 (33.3%)
	갤럭시 줌2	'14.6.11	'14.12.8	693,000	297,000	△396,000 (57.1%)
	갤럭시알파	'14.9.3	'14.12.9	748,000	495,000	△253,000 (33.8%)
			'14.10.24	693,000	594,000	△99,000 (14.3%)
Gx2	'14.9.2	'14.12.10	594,000	451,000	△143,000 (24.1%)	

## □ 법 시행 이후 통신요금 인하 경쟁

	내 용
SKT	<ul style="list-style-type: none"> <li>· 피쳐폰 데이터요금 인하(평균 1.5원/패킷 → 0.25원/패킷)</li> <li>· 가입비 폐지(기존 11,880원)</li> <li>· 요금약정할인반환금 폐지(10.1 가입자부터 소급)</li> </ul>
KT	<ul style="list-style-type: none"> <li>· 월 2GB 사용 후, 400kbps 속도로 무한 데이터 제공하는 '청소년 안심데이터45' 요금제 출시</li> <li>· 광대역 안심무한 요금제의 기본 data 제공량(15G) 초과 시 400kbps→3Mbps로 증속</li> <li>· 약정과 위약금을 없앤 '순액요금제' 출시</li> <li>· 피쳐폰 데이터요금 인하</li> </ul>
LGU+	<ul style="list-style-type: none"> <li>· 온라인 직영몰 가입 시 유무선 결합상품(한방에 yo) 요금 추가 할인</li> <li>· 피쳐폰 데이터요금 인하(일괄 0.25원/패킷)</li> <li>· 지인(가족·친구) 추천 요금할인금액 50% 확대(최대 2만원→3만원)</li> <li>· 온라인 직영몰 가입 시 무선상품 요금 추가 할인(모바일 direct)</li> <li>· 요금약정할인반환금 폐지</li> </ul>

## □ 법 시행 이후 서비스 경쟁

	내 용
SKT	<ul style="list-style-type: none"> <li>· 2인 이상 가족결합상품 가입자에게 월 3천~25천원 포인트를 제공하는 'T 가족포인트제도' 신설</li> <li>· 피쳐폰 중저가요금제 가입자에게 최소지원금 보장</li> </ul>
KT	<ul style="list-style-type: none"> <li>· 가족간 데이터, 멤버십 포인트 공유 및 추가 혜택 제공하는 '올레패밀리 박스' 출시</li> <li>· OGV 현장할인 확대, 파리바게트 최대 20% 혜택 제공 등 '올레멤버십'서비스 업그레이드</li> <li>· 멤버십 포인트 단말기 할인 오프라인 채널 확대</li> <li>· 원하는만큼 구매하여 유효기간 1년간 사용 가능한 'LTE 데이터쿠폰' 출시</li> </ul>
LGU+	<ul style="list-style-type: none"> <li>· 기기반납 시 잔여 할부금 면제 프로그램 'U클럽' 출시</li> <li>· 수험생 신규·기기변경 시 데이터 추가 제공 프로모션(월 5~10GB, 3개월간)</li> <li>· 피쳐폰 중저가요금제 가입자에게 최소지원금 보장</li> </ul>