

---

# **공동체라디오 허가 신청서**

## **[시청자 의견청취용 요약문]**

---

**2021. 6.**

**사단법인 세종공동체라디오방송**

## 1. 개 요

### 가. 설립목적

- 공동체라디오방송으로 세종시민에게 폭넓은 정보와 미디어 향유 기회 제공
- 시민이 방송의 주체로 참여하는 참여민주주의 확대
- 지역문화 발전과 공동체 문화 형성 및 공공언론 강화에 이바지

### 나. 운영방향

“ 누구나 방송인 ! 누구나 크리에이터 ! ”

- 비영리성, 개방성, 시민참여, 자원봉사 4대 원칙으로 운영
  - 운영주체가 비영리단체(사단법인)으로 운영
  - 세종시에 모두에게 방송 참여 및 접근권 보장
  - 연대와 협력으로 시민이 주인 되는 공동체방송 실현

## 2. 방송사업의 기본이념 및 목표

### □ 기본이념

“ 마음 바르게 부지런히 ! ”

- 비영리 방송, 공정한 방송, 공동체 방송을 기본이념
  - 비영리법인으로 시민이 참여하고 운영하는 비영리 방송
  - 정파와 이념, 자본의 치우침이 없는 공정한 방송
  - 공동체의 공공가치를 우선하는 공동체라디오 방송

### □ 목 표

- 시민의 자발적 참여와 소통으로 지역공동체 문화발전과 지방자치분권 강화에 기여하는 공동체라디오방송 실현
- 방송 접근권의 보장, 공공성과 공익성 구현, 시민 참여로 공동체공론의 장, 취약계층과 지역문화발전에 기여, 미디어 교육의 장이 되고자 함.

### 3. 연 혁

- 2020. 05. 15 공동체라디오방송 예비사업자 네트워크 참여
- 2020. 08. 19 한국공동체라디오 방송 확대 3차 워크숍 참석(관악FM 자문)
- 2021. 03. 01 송신소 위치 선정 조사 및 계약 진행
- 2021. 03. . 충남 금강FM 방송국 운영사례 방문 및 자문
- 2021. 03. 18 방송통신위원회 허가신청 관련 설명회 참석
- 2021. 03. 25 (사)한국공동체라디오방송협회 확대 4차 워크숍 참석  
사업계획서 작성요령에 관하여 주파수 확인 98.9Mhz
- 2021. 03. 27 광주FM 방문 운영사례 견학과 자문 (유영주 대표)
- 2021. 04. 28 발기인대회

### 4. 법인 일반현황

구 분		세부 내역		
법인 명칭		사단법인 세종공동체라디오방송 (세종에프엠)		
소재지		세종특별자치시 국책연구원2로 18		
방송구역		세종특별자치시		
법인설립일자		설립예정법인	자산(단위:천원)	50,000
구분	직위 (직책)	성명	주요약력	
법인대표자	공동대표 (이사장)	강창렬	현)대전과학기술대학학술정보원장 세종마을학교운영	
	공동대표 (국장)	김동수	현)협동조합소셜스토미디어 이사장 현)국제와이즈멘(YMCA후원)세종클럽이사 현)사)목요언론인클럽사무총장	
편성책임자	공동대표 (국장)	김동수	상 등	
임원	이사 (비상근)	안주성	현)세종시주민자치연합회장	
	이사 (비상근))	이주봉	현)세종YMCA 사무총장	
	이사 (비상근)	최순희	현)배재대학교 교양교육부 언론미디어조교수	
	이사 (상근)	이경애	현)장애인활동보조인 활동 인터엠음향정보통신(주) 실장	
	이사 (비상근)	박정선	현)아름다운치과 행정이사	
	이사 (비상근)	공현주	현)비영리단체소리질러 공동대표	

## 1. 방송의 공적책임 □ 공정성 □ 공익성 실현 계획

### 가. 방송사업 목표 □ 비전

- 행복도시 세종공동체와 함께하는 행복을 나누는 세종FM
- 시민의 자발적 참여와 소통으로 지방자치분권과 지역공동체 문화발전에 기여하는 세종시 공동체라디오방송 실현

### 나. 대표자, 지원단체 및 구성원들의 공적책임 실현 의지

#### □ 비영리법인 참여자 구성의 기본원칙

- 방송관련 관계법령의 준수
- 방송의 공공성과 공익성을 인식하여 비영리법인으로 사적이익 배제
- 지역공동체의 사회문화적 대표성과 사회봉사와 헌신을 고려한 인선
- 방송의 전문성과 법인운영의 투명성 준수와 봉사정신으로 참여
- 공동체라디오방송의 이념, 목표, 가치실현에 동참

#### □ 대표자 (공동대표)

- 공정성과 전문성, 사회적 연륜을 고려한 공동대표 체계
- 보건의료관련 공직생활과 교수로 재직하며 30여년 사회에 헌신
- 방송과 미디어 28년 업무, 자원봉사, 환경단체, 협동조합 10여년 봉사

#### □ 이사회

- 세종공동체 구성원인 주민자치회, YMCA, 예술단체, 사회적기업, 봉사자 등으로 구성하여 공동체의 가치를 반영
- 10인 이내의 등기이사과 명예직 후원이사로 구성
- 분기별 정기 이사회와 임시이사회로 구성
- 방송국 운영의 전반 사항의 보고와 집행, 의결

#### □ 방송평가회

- 연간 1회 이상 실시

<b>공익 프로그램 정규편성</b>	<ul style="list-style-type: none"> <li>• 분야별 전문가가 제작에 참여</li> <li>• 노인 : “ 친구야 ! 놀자 ! ”                               주간 편성 60분</li> <li>• 청소년:“ 우리 학교, 우리 사랑 ”                     주간 편성 60분</li> <li>• 어린이 : 엄마 ! 사랑해 !                                 주간 편성 60분</li> <li>• 다문화 :“ 세종시 ! 세상의 아줌마 ”               주간편성 60분</li> <li>• 여성 : 미녀들의 창업                                 주간편성 60분</li> </ul>
<b>특집편성</b>	<ul style="list-style-type: none"> <li>•어린이날, 노인의날, 다문화 축제, 여성의날 등 관계기관 주관 행사 중계방송 및 세미나 중계</li> <li>•관계기관의 후원받아 특집프로 제작</li> </ul>
<b>캠페인과 공익광고</b>	<ul style="list-style-type: none"> <li>•“ 어린이는 세종의 미래입니다 ” 교육청과 연중캠페인</li> <li>•“ 여성창업! 나도 했어요 !” 세종시와 여성 캠페인</li> <li>•공익성 캠페인 월간 연중 진행</li> <li>•광고공사, 공익단체 홍보물을 공익광고로 무상 편성</li> </ul>
<b>재난방송</b>	<ul style="list-style-type: none"> <li>•“ 긴급재난방송 ! 여기는 세종입니다.” 특집 편성</li> </ul>

## 2. 방송프로그램 기획·편성계획 및 제작계획

### 가. 기획·편성 기본 방향

- 공동체라디오방송의 설립목적 달성
- 방송관계법령의 준수(방송법 제5조, 제6조 등)
- 공동체라디오방송의 공공성과 공익성을 실현
- 편성규약 제정에 따른 편성의 자유와 독립성 보장
- 공익방송 프로그램 편성을 통한 청취자 권익보호
- 공동체가 참여하고 만드는 공동체라디오방송

### 나. 분야별 주요 프로그램

구분	프로그램명	기획의도 및 개요
음악	올리비아의 음악다방	<ul style="list-style-type: none"> <li>•다양한 팝송과 함께하는 시간</li> <li>•포크송을 사연과 함께 소개</li> <li>•조치원 역전다방에서 듣는 7080음악을 떠올리는 음악 프로그램</li> <li>•원도심과 신도심의 사연 소개</li> </ul>
음악	정오에 복사꽃	<ul style="list-style-type: none"> <li>•세종시 특산품, 복숭아를 소재로 지역성을 담은 복사꽃과 최무룡이 부른 외나무다리의 “복사꽃 내 고향”을 모티브로 트롯트 중심 방송</li> <li>•어르신을 위한 음악 프로그램</li> <li>•음악과 연계된 사연 소개</li> </ul>
문화	세종 문화가 산책	<ul style="list-style-type: none"> <li>•세종시의 다양한 문화행사를 소개하고 세종문화재단의 공연, 전시 등을 안내하는 종합 문화 프로그램</li> <li>•생활문화 단체 소개 및 인터뷰</li> </ul>
정보 제공	여기는 행복도시 세종	<ul style="list-style-type: none"> <li>•세종시의 생활정보를 지역인터넷신문과 제휴하여 방송</li> <li>•미담사례의 인물을 인터뷰</li> <li>•따뜻한 공동체 형성에 기여</li> </ul>
정보 제공	엄마! 사랑해!	<ul style="list-style-type: none"> <li>•육아에 관련된 사연과 아이들의 성장이야기를 부모와 함께 사연으로 전하는 프로그램</li> <li>•육아정보, 태교, 출산 정보를 공유</li> <li>•맘카페 사연 소개</li> <li>•태교 음악, 동요 등의 음악 삽입</li> </ul>

### 3. 지역적·사회적·문화적 필요성

#### 가. 일반 현황

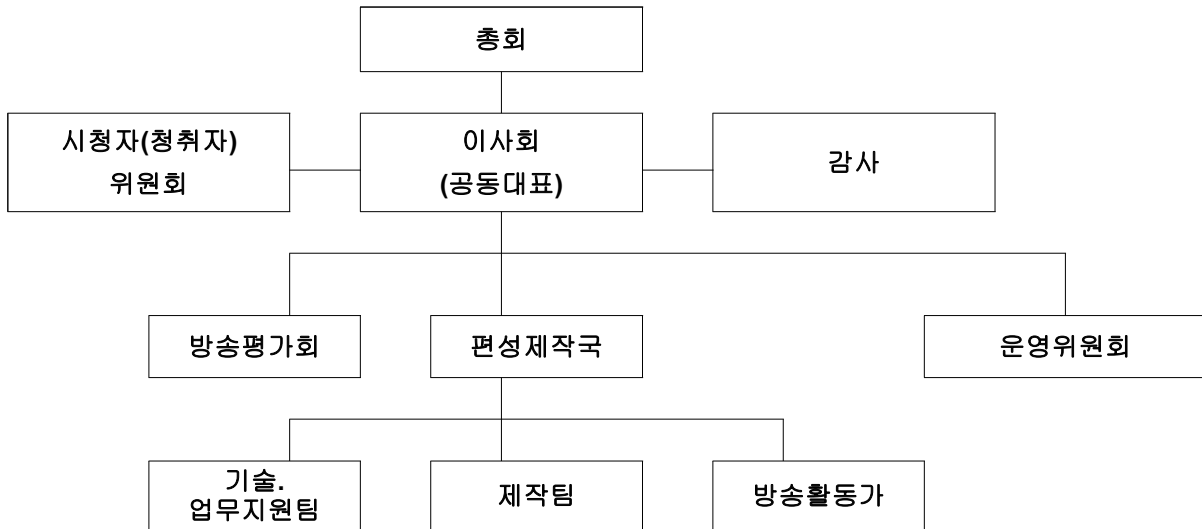
- 세종시는 충청권의 중심부에 위치하며 충청북도 청주시, 충청남도 공주시, 대전광역시, 충청남도 천안시와 경계를 이룬다.
- 세종시 면적은 465.2km<sup>2</sup> , 총인구는 2021년 02월 기준 364,581명

#### 나. 필요성

지역적 필요성	<ul style="list-style-type: none"> <li>•국토의 중심에 위치해 접근성이 좋고, 중앙부처 이전이 진행중인 도시</li> <li>•대전, 청주, 천안 등 대도시에서 인구 유입에 따른 공동체 의식 함양 필요</li> <li>•행정중심복합도시 공동체를 알리는 방송 수요증대</li> </ul>
사회적 필요성	<ul style="list-style-type: none"> <li>•시민의 자기 주체성 확대</li> <li>•이주인이 급증하는 도시로 원주민과 이주민의 갈등이 발생</li> <li>•인구 분포상 유아 자녀를 둔 젊은 부부가 많은 젊은 도시</li> <li>•경제적으로 중앙 부처의 배후 비즈니스를 통해 소비도시로 발달</li> <li>•공무원과 일반인, 농업인, 젊은 세대가 어우러지는 소통의 장 필요</li> <li>•지방자치 2.0에 따른 공공미디어의 역할 필요</li> <li>•자치분권 확대에 필요한 제도권 내 공동체 미디어 등장</li> <li>•공론의 장에서 소통하는 공동체 미디어로 활용 가능</li> <li>•공공성과 공익성을 갖춘 비영리법인의 공동체 라디오 방송</li> <li>•마을주민 참여 방송, 유튜브로 보는 라디오 등 직접민주주의 토론장으로 역할 수행 기대</li> </ul>
문화적 필요성	<ul style="list-style-type: none"> <li>•세종시의 전통 문화와 이주민의 문화가 공존하는 도시로 두 문화를 소개하는 장</li> <li>•지역의 특성이 살아 있는 문화 형성 필요</li> <li>•이주민의 다양한 문화가 융합의 과정에 참여</li> <li>•도시 조성과정에 생활문화 시설의 확충과 여가활용 기회 확대</li> <li>•온라인 커뮤니티를 통한 미디어 이용자의 활용능력 제고</li> <li>•맘(Mom)카페와 부동산커뮤니티 등 온라인 활동 활성화</li> <li>•다양한 세대와 생각을 나누는 공동체 미디어 수요증가</li> </ul>

#### 4. 조직 및 인력운영 등 경영계획

##### 가. 조직도



##### 나. 분야별 연도별 인력 충원 계획

###### □ 분야별 인력충원 기본 방향

- 지역공동체 봉사정신과 방송의 사명감이 있는 인력을 충원
- 공개적이고 투명한 공개모집, 청년 일자리 제공
- 정부 일자리 지원사업, 예비사회적기업, 자원봉사 방송 인력을 프로그램 단위로 공개모집하여 교육 운영 진행

###### □ 연도별 조직 운영 주요계획

2021	사업 준비 단계 허가 전
	<ul style="list-style-type: none"> <li>•인허가 준비를 위한 세종공동체라디오방송 추진위원회 운영</li> <li>•허가후 사단법인설립과 인력 채용 상근 조직 결성</li> <li>•방송국 상근자 3명, 방송활동가(자원봉사) 20명으로 출발</li> <li>•시험방송과 개국을 위한 인력운영</li> </ul>
2022	개국 및 기본조직 구성
	<ul style="list-style-type: none"> <li>•지역 밀착 미디어로 주민이 기획 .제작 .유통 역량 직무교육</li> </ul>



	<ul style="list-style-type: none"> <li>•외부 방송전문가, 기술전문가 변호사, 세무사를 자문위원 위촉</li> <li>•비영리법인의 구성원(회원)이 소속된 단체와 긴밀한 협력으로 방송활동가를 위촉하여 방송국 운영</li> <li>•시청자(청취자)위원회, 방송평가회, 편성위원회 구성과 운영</li> </ul>
2023	안정화된 조직운영단계
	<ul style="list-style-type: none"> <li>•상근직, 방송활동을 위한 안정적 방송인력 확보</li> <li>•지속적인 협력단체(YMCA, 주민자치위원회, 예술단체, 노인회, 어머니회, 다문화단체, 청소년단체)등과 교류협력 강화</li> </ul>
2024	<ul style="list-style-type: none"> <li>•투명하고 공개적인 조직운영을 위한 경영자료 공시</li> </ul>
2025	<ul style="list-style-type: none"> <li>•운영위원회 활성화로 방송운영에 시민참여 확대</li> <li>•방송활동가에 적정한 활동 비용 지급으로 자원봉사 활성화</li> </ul>

## 5. 재정 기술적 능력 및 방송발전을 위한 지원 계획

### 가. 조달계획

- 회원과 임원이 중심이 되어 설립 출자금 5천만원 기부
- 광고, 행사사업, 공공기관 공모사업, 문화행사 등으로 운영비 조달
- 후원회원 모집을 통한 자금조달
- 예비사회적기업 지정으로 인건비 지원과 사업지원
- 자치단체 공모사업과 연계한 방송프로그램 제작
- 방송과 연계한 중계방송, 시설임대 등의 다양한 자금조달

### 나. 방송시설 구축 및 운용계획

#### □ 연주소

- 방송법에 규정된 방송을 해낼 수 있는 내구성을 가진 시설의 구축
- 하루 6시간 이상 24시간 365일 방송을 제작·편성·송출시스템 구축
- 안정적인 송출을 위해 주요장비 이중화
- 정전으로 인한 사고에 대응하여 무정전 전원공급장치(UPS) 구축
- 풀 디지털 장비로 구축
- 공동체라디오 영주FM과 마포FM등이 시설 운영 모델 적용

## □ 송신소

- 안전한 송출과 위기 대응 가능한 시스템 구축
- 전기적 안정성 : UPS를 통한 전원차단에 대비한 안정적 전력 관리
- 송신의 안정성 : 주· 예비 송신기 설치 및 주· 예비 안테나를 설치

## □ 난청해소방안

- 지역 내 난청지역 전계강도 지도를 만들어 정확한 과제의 설정
- 스마트폰앱 등을 통한 난청지역 내 청취 독려
- 필요할 경우, 기술적 자문 등을 통해 중계소 설치
- 공동체라디오방송협회 자문과 협력으로 혼신에 따른 기술적 조치 및 혼신 피해 최소화
- 공동체라디오방송협회 지원 APP사용으로 새로운 대안 제시

## 6. 기타

### 가. 지역공동체 발전에 특화된 방송발전 기여 계획

마을미디어	<ul style="list-style-type: none"> <li>•년 중 캠페인 “ 세종시민답게 !”</li> <li>다양한 사람이 생각하는 세종에 관한 생각을 스토리로 방송</li> <li>•세종의 문화관련 사연을 캠페인으로 제작 방송</li> <li>“ 세종의 역사 우리가 만들어요” 캠페인 전개</li> </ul>
프로그램	<ul style="list-style-type: none"> <li>•복숭아 축제, 세종축제, 마을축제 등을 현지 특집 생방송 제작 편성</li> <li>•8.15광복절, 3.1절, 한글날, 어린이날 등의 기념식 생방송</li> <li>•생활문화동아리, 생활체육 행사 등을 녹음 또는 라이브로 방송</li> </ul>
문화행사	<ul style="list-style-type: none"> <li>•세종FM01 주최하는 “ 플리마켓” 으로 시민과 함께하는 건강한 생활 축제 년 2회 실시</li> <li>•어린이 사생대회 년 1회 개최</li> <li>•유튜브 크리에이터 경진대회 년 1회 실시</li> <li>•교육청과 협력하여 초등학교 방문 미디어 직업체험전 진행 (아나운서, 작가, PD, 카메라, 엔지니어, 성우 등)</li> </ul>
미디어 교육	<ul style="list-style-type: none"> <li>•방송국에 어린이집 유아와 유치원생을 초청해 방송국 견학 체험교실 진행</li> </ul>

## 나. 재난방송 실시계획

재난 발생시 긴급편성	<ul style="list-style-type: none"> <li>•화재, 홍수, 지진 등 국지적인 재난 상황에서 더욱 상세한 안내 메시지를 전달한다.</li> <li>•시각장애인이거나 일반 국민들이 재난 상황을 효율적으로 인지할 수 있도록 방송통신위원회에서 정한 재난 경보음을 송출한다.</li> <li>•외국인을 위한 녹음된 영어를 포함한 재난방송 등을 실시한다.</li> <li>•소방본부, 재난본부, 경찰, 시청과 협력하여 전문가의 방송 진행</li> </ul>
평상시 정기편성	<ul style="list-style-type: none"> <li>•소방본부, 재난본부, 경찰, 시청과 협력하여 재난안전 캠페인 방송</li> <li>•재난관련 기관의 홍보물을 년중 재난 집중 발생시기에 편성</li> <li>•재난관련 방송에 방송활동가 세종시민경찰 (법인회원) 참여</li> </ul>